

European Solar Energy Storage

Sierra Leone <https://s10.e3dc.com>



Sierra Leone <https://s10.e3dc.com>



Home power stations of the X series All In One

S10 X Storage S10 X - - 18 , 21 COMPACT design variant for S10 X 10) 10 14 - Usable battery capacity (kWh) 4) 8.25 11.2 17.4 , 20.6 Rated power, charging / discharge(kW) 2) 4.5 6 9 , 11 ...

S10 X

Find out all of the information about the E3 DC product: home energy storage system S10 X. Contact a supplier or the parent company directly to get a quote or to find out a price or your ...



S10 E

The S10 E home power station sets the standard for self-sufficiency in single-family homes. From the very beginning, it was designed as an All In One storage system with solar inverters, ...

[E3DC S10 E Pro "review"](#)

Hallo zusammen. Meine PV-Anlage ist endlich fertig. Herzstück der Anlage ist ein Hauskraftwerk S10 E Pro von E3DC mit 19.5kWh

Speicher. Ich habe nun eine Woche mit dem Teil gespielt und dachte, ich gebe ein kurzes Review zu ein paar Besonderheiten, die ich entdeckt habe, welche man dem Datenblatt nicht direkt entnehmen kann.



E3/DC S10 BEDIENUNGSANLEITUNG Pdf- Herunterladen

6 Monitoring des Hauskraftwerks Zugang zum Kundenportal - Webapplikation oder mobile App nutzen
 6.1.1 Webapplikation nutzen o Sicher stellen, dass der Internetanschluss des S10 Hauskraftwerks korrekt vorgenommen wurde, so dass eine Internetverbindung besteht. o Im Browser ins Kundenportal verzweigen:
<https://s10.e3dc> o

Neustartanleitung E3DC S10 X 14 Compact Hauskraftwerk

Auch die beste Technik braucht einmal Unterstützung. Sollte sich Ihr E3DC S10 X14 einmal verschlucken, helfen Sie dem Gerät mit einem Neustart. Manchmal kann



S10 E

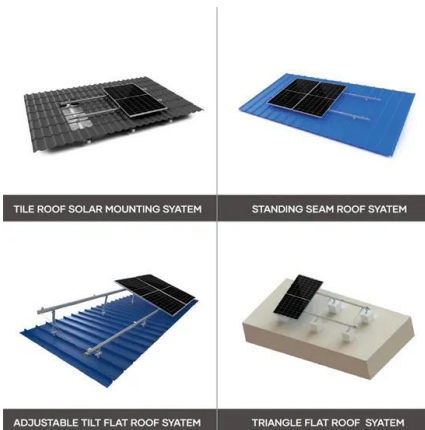
The battery capacity in the S10 E and S10 X is designed for sector coupling with heating or mobility systems. The usable capacity ranges from 5,8 to 16,2 kWh (E-Series) and from 12,3 to 23,2 (X-Series incl. COMPACT variant) and the



INFINITY-Option allows you to expand your capacity within a period of 5 years.

Hauskraftwerke der X-Serie All In One

S10 X Speicherung S10 X - - 18 21
 Aufbauvariante COMPACT für S10 X 10) 10 14 - -
 Nutzbare Batteriekapazität (kWh) 4) 8,25 11,2
 17,4 20,6 Nennleistung Laden / Entladen (kW) 2)
 4,5 6 9 11 Anzahl Module 3 4 6 7 Max. Anzahl
 Module pro Batterieschrank (durch Erweiterung
 bis 5 Jahre nach Installation) 6) 4 11)11) 4 7 7
 Max.



E3DC S10 Installationsanleitung

E3Dc S10 Online-Anleitung:
 Inbetriebnahmeerklärung, Hotline.
 Inbetriebnahmeerklärung Herunterladen Und
 Verwenden! Die Vollständig Ausgefüllte Und Vom
 Installateur Und Kunden Unterschriebene
 Inbetriebnahmeerklärung Ist Am Folgetag Der
 Inbetriebnahme An Zur Gewährung Der Garantie
 Sind

E3/DC S10 BEDIENUNGSANLEITUNG Pdf ...

Steuersignale eines Rundsteuerempfängers an den Wechselrichter weitergegeben. Zur Funktion I/O-Box steht eine gesonderte Anleitung im Downloadbereich des Kundenportals zur

Verfügung. - Kundenportal: ...



Hauskraftwerke der PRO-Serie All In One

S10 E PRO COMPACT Speicherung S10 E PRO COMPACT 19,5 24 30 Nutzbare Batteriekapazität (kWh) 4) 17,5 23,4 29,2 Anzahl Batteriemodule 3 4 5 Nennleistung Laden / Entladen (kW) 2a)2) 7,5 9 9 2a) Batterietechnologie Lithium-Ionen nach IEC62619 zertifiziert Gesamtgewicht Batterien (kg) ca. 135 ca. 180 ca. 225 Temperaturregelung von E3/DC ja

s10.e3dc

S10 E & S10 E Compact --Tracker 1: Tracker 2:
 Module nominal power (Pmax) value: value: MPP-Voltage (850 V) value: value: max. DC-Voltage (1000 V) value: value: min. MPP-Voltage (



E3/DC Hauskraftwerk S10 X - All In One- Photovoltaikspeicher

Das Hauskraftwerk S10 X ist auch als schlanke Variante S10 X COMPACT erhältlich. Durch eine veränderte Bauform ist das Gerät nur 60 cm breit und passt damit auch in Räume, die für das S10

X zu eng bemessen sind. Für das S10 X COMPACT haben die Konstrukteure die Komponenten neu angeordnet, ohne die Anschlusstechnik zu verändern.



S10 X

The S10 X home power station sets the standard for self-sufficiency in single-family homes. From the very beginning, it was designed as an All In One storage system with solar inverters, ...



Home power station S10 SE

A compact solution doesn't mean less independence: The S10 SE is a combined storage system with hybrid inverter, battery system and energy management from a single provider. The ...

Hauskraftwerke der SE-Serie

S10 SE Speicherung S10 SE 6 10 13 Nutzbare Batteriekapazität (kWh) 5) 5,25 8,25 11,2 Anzahl gestapelter Module 7) 2 3 4 Max. Anzahl gestapelter Module (durch Erweiterung bis 5 Jahre nach Installation) 7) 5 Max. Anzahl parallel verschalteter Batterietürme (durch Erweiterung bis 5 Jahre nach Installation) 7) 2 Nennleistung Laden / Entladen (kW)

Modular design,
unlimited combinations in parallel
BUILT-IN DUAL FIRE PROTECTION MODULE





S10 SE

Just like the larger models S10 X and S10 E PRO, the S10 SE home power station provides energy for all application purposes, i.e. it can also support small heat pumps and controls the E3/DC Wallbox to use solar power for heat and mobility and ...

E3/DC S10 M - Hybrid-Wechselrichter zum bidirektionalen Laden

Somit stecken gleich mehrere Technologien in nur einem Gerät. Dies ist durchaus sinnvoll, da E-Mobilität, PV-Strom und Speicher immer weiter zusammenwachsen werden. Mit dem S10 M zeigt der Speicherpionier E3/DC, wie diese Integration gelingen könnte. Erweiterbares E3DC-System zum bidirektionalen Laden



Produkteinführung: S10 MINI

Hauskraftwerk S10 MINI veröffentlicht - Die S10 MINI-Serie ist mit den 90 Zentimetern Breite noch ein Stück kompakter als die Hauskraftwerke der S10 E-Serie. seinen erhaltenen Gutschein nach Ausfüllen der THG-Quote als E-Mail innerhalb von 30 Tagen an thg@e3dc zu senden. Der Auszahlungsbetrag der THG-Quote erhöht sich um die Höhe

Zugang Zum Kundenportal; Webapplikation Nutzen

E3/Dc S10 Online-Anleitung: Zugang Zum Kundenportal, Webapplikation Nutzen. 6.1.1 Webapplikation Nutzen Vorgehensweise: o

Stellen Sie Sicher, Dass Der Internetanschluss Des S10 Hauskraftwerks Korrekt Installiert Wurde Und Eine Funktionierende Internetverbindung Besteht. o Im Browser



S10 E PRO

The S10 E PRO is the most powerful home power station. It is designed for households with an annual cross-sectoral electricity consumption beginning at approximately 6,500 kilowatt hours, ...

[HowTo][Anleitung] Integration und Visualisierung des S10

Hallo zusammen, nachdem ich bereits mehrfach auf meine Integration und Visualisierung des E3DC Hauskraftwerks angesprochen wurde, habe ich heute (auch wenn es etwas länger gedauert hat) eine weitere Anleitung auf ...



S20 X PRO

Im Frühjahr 2023 startet das S20 X PRO: Dieses Hauskraftwerk geht in seinen Eigenschaften und Leistungswerten noch einmal weit über die S10 E PRO-Serie hinaus, bleibt aber dem All In One-Prinzip der Hauskraftwerke treu: Der Wechselrichter, das flexible und erweiterbare Batteriesystem sowie das Energiemanagement bilden echte Systemtechnik aus einer Hand - nun aber in ...

S10 MINI - Bedienungsanleitung

S10 MINI - Bedienungsanleitung E3DC_S10M_BA , 2018-02-16 , 2.10 9 1 Hinweise zu diesem Dokument In der folgenden Anleitung wird die Bedienung des S10 MINI - All In One beschrieben. Bewahren Sie dieses Dokument über die gesamte Nutzungsdauer des ...



S10 SE

A compact solution doesn't mean less independence: The S10 SE is a combined storage system with hybrid inverter, battery system and energy management from a single provider. The ...

E3/DC-Anleitung für Installateure

Vor Arbeitsbeginn Spannungsfreiheit herstellen. Die 5 Sicherheitsregeln der Elektrotechnik gemäß DIN VDE 0105 beachten: (1) Freischalten!



Technik der Produkte

S10 X, S10 X COMPACT, S10 E PRO COMPACT, S20 X PRO o Volle Unabhängigkeit von Ihrem Energieversorger bei Stromausfall o 3-phasige Not- / Ersatzstromversorgung 1) - oder dauerhafte Inselversorgung für das gesamte Haus/Eigenheim im Rahmen der verfügbaren Leistung 2) o Komplette Hausversorgung im

unabhängigen, 3-phasigen Betrieb des



Hauskraftwerk S10 E PRO

Das E3/DC S10 E PRO ist ein besonders leistungsstarkes Hauskraftwerk. Konzipiert ist es für Haushalte mit einem sektorenübergreifenden Jahresstrombedarf ab ca. 6.500 Kilowattstunden, die für das Laden des Elektroautos oder andere Anwendungen eine hinreichend große Kapazität und eine entsprechend hohe Entladeleistung der Solarspeicher-Batterie benötigen.

- LIFePO₄
- Wide temp: -20°C to 55°C
- Easy to expand
- Floor mount&wall mount
- Intelligent BMS
- Cycle Life:≥6000
- Warranty :10 years



GitHub

Verbindung eines S10 Hauskraftwerk von E3DC mit einem Arduino (ESP) per Modbus Stand: V1.00 12.11.2020. Diese Software ermöglicht die Datenabfrage eines S10 Hauskraftwerk von E3DC mit z.B. einem ESP8266 oder ESP32 per Modbus. Diese Anleitung und Software ist noch im Aufbau! Angaben über Lizenzen muss ich noch prüfen oder erstellen.

E3/DC S10 BEDIENUNGSANLEITUNG Pdf- Herunterladen

Steuersignale eines Rundsteuerempfängers an den Wechselrichter weitergegeben. Zur Funktion I/O-Box steht eine gesonderte Anleitung im Downloadbereich des Kundenportals zur

Verfügung. - Kundenportal: <https://s10.e3dc>
(Anmeldung erforderlich) S10 E , S10 E COMPACT
, S10 E PRO , S10 MINI , V6.20 S10
Hauskraftwerk - Bedienungsanleitung



Contact Us

For catalog requests, pricing, or partnerships, please visit:
<https://bialydom.kolobrzeg.pl>