

European Solar Energy Storage

Comoros que es el panel fotovoltaico



Comoros que es el panel fotovoltaico



¿Qué es el WP de un panel solar?

En resumen, el WP de un panel solar es una medida que indica la potencia máxima que puede generar el panel en condiciones óptimas. Es importante tener en cuenta que esta potencia puede variar en la práctica debido a diversos factores externos. ¿Qué diferencia existen entre kW WP y WH? ¿Qué diferencia existen entre kW WP y WH?

¿Qué es el Efecto Fotovoltaico?

El efecto fotovoltaico es un proceso que genera voltaje o corriente eléctrica en una célula fotovoltaica cuando ésta se expone a la luz solar. Es la forma en que las células dentro del panel solar convierten la luz solar en energía eléctrica. El término 'fotovoltaico' proviene del griego 'phos', que significa "luz" y 'voltaico', que procede del campo de la electricidad.



ESS



Definición y significado de fotovoltaico

Fotovoltaico es un adjetivo para identificar todo aquello que tenga relación con la energía fotovoltaica y el efecto fotovoltaico, más concretamente. Este concepto de energía solar se refiere a la generación de electricidad a través de la luz ...

Funcionamiento de inversores fotovoltaicos , SunFields

Sincronización con la red: El inversor fotovoltaico garantiza que la salida de electricidad de alterna coincida con la frecuencia y la tensión de la red de suministro. Esta sincronización es necesaria para que los sistemas conectados a la red integren la energía solar sin problemas con la red, evitando cualquier interrupción en el



EFECTO SOMBRA EN LOS PANELES SOLARES

Diodo del panel fotovoltaico. Fig. 4.
 Funcionamiento del diodo cuando hay sombra. 3 SARROLLO. 3.1 Efecto de la sombra en un panel solar Lo que provoca la sombra es evitar el paso de radiación directa sobre el panel fotovoltaico, estos hacen que se active de manera automática el funcionamiento de los diodos de la caja de conexiones, generando

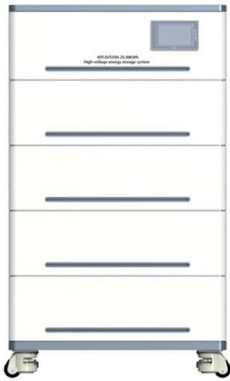
¿Qué es el inversor en un sistema fotovoltaico y su uso?

Un inversor en un sistema fotovoltaico es un dispositivo que convierte la energía eléctrica generada por los paneles solares, que se encuentra en corriente continua (CC), en corriente alterna (CA). La mayoría de los dispositivos eléctricos que utilizamos en nuestras casas y negocios funcionan con corriente alterna (CA).



¿Qué es un panel solar fotovoltaico? > > Basengreen Energy

¿Qué es un panel solar de células fotovoltaicas?



Los paneles solares de células fotovoltaicas, también conocidos como paneles solares, son dispositivos que convierten la luz solar en electricidad. Estos paneles se componen de muchas células fotovoltaicas, que son los componentes básicos del panel solar. Cuando la luz del sol incide sobre estas células, genera ...

Paneles fotovoltaicos: qué son, cómo funcionan, para qué sirven

Es una tecnología muy interesante, quería implementar en mi casa, pero el costo beneficio es su talón de Aquiles, en mi país y supongo en otros países de Latinoamérica, los costos son elevados, puedo pagar casi diez años de consumo eléctrico con el valor de los paneles y la batería, el vendedor me dijo también que tiene una vida útil entre cuatro u cinco ...



Paneles solares fotovoltaicos , Qué son, cómo funcionan, tipos [Guía]

Protección posterior de un panel fotovoltaico: Evita que agentes atmosféricos o de otra índole dañen el funcionamiento de estos paneles. Actúa como una barrera infranqueable contra la humedad. Se estima que la radiación solar que llegue a la Tierra sea 20 mil veces más de energía que la necesaria en el mundo entero. Es decir, es

¿Qué es el Efecto Fotovoltaico en un panel solar?

Tal como podemos ver en la figura expuesta, la bombilla es la que representa esa carga o elemento de consumo, la cual tendrá una resistencia eléctrica de valor 150W de forma que la potencia disipada en la bombilla es el producto de la intensidad I de la corriente generada por la célula, multiplicada por la diferencia de potencial V entre los extremos de la ...



Definiciones de Celda, Módulo, Panel y Arreglo Fotovoltaico

Muchas celdas solares fotovoltaicas se juntan para formar un módulo fotovoltaico, que es la unidad básica de voltaje con la cual se desea trabajar o establecer como estándar. Los módulos fotovoltaicos se juntan para formar el panel solar fotovoltaico, de tal manera que generen una potencia neta que sea útil para un gran número de

¿Qué es un panel solar fotovoltaico? >> Basengreen Energy

Panel solar fotovoltaico: aprovechar el poder del sol para obtener energía renovable ¿Qué es un panel solar fotovoltaico? Los paneles solares fotovoltaicos, también conocidos como paneles solares fotovoltaicos, son dispositivos que convierten la luz solar en electricidad. Estos paneles están formados por múltiples células solares, que están hechas de materiales ...



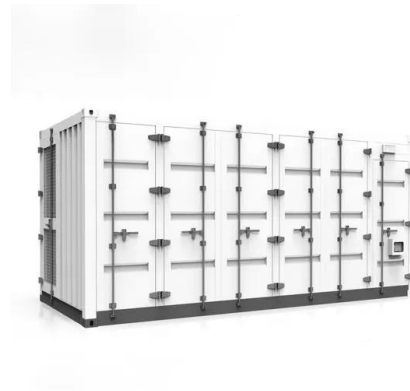
Descubre qué es un panel fotovoltaico y su funcionamiento



El funcionamiento de un panel fotovoltaico se basa en el efecto fotovoltaico, que es la capacidad de ciertos materiales de generar una corriente eléctrica cuando son expuestos a la luz solar. Cada celda solar está compuesta por dos capas de material semiconductor, una con carga positiva y otra con carga negativa, formando así una unión pn.

¿Qué es la energía solar fotovoltaica y cómo funciona?

Tras saber qué es la energía solar fotovoltaica, hablamos entonces del efecto fotovoltaico, el cual es crucial para la producción de electricidad a partir del sol. Y es aquí donde encontramos varios componentes que tener en cuenta: el primero de ellos son unas partículas llamadas fotones, de las cuales se compone el sol y que hacen que se



¿Cómo elegir un panel fotovoltaico?

Que esté aprobado por la SEC implica que el panel fotovoltaico tiene certificaciones bajo las normas IEC 61215 y IEC 61730. Esto quiere decir que cumple los parámetros eléctricos, que es un producto estable y que cumple con sistemas que previenen riesgos tanto para la casa como para las personas. El problema es que al igual que el

¿Qué es un panel solar fotovoltaico?

Beneficios ambientales. Reducción de la huella de carbono: La generación de electricidad a partir de paneles solares no produce emisiones de gases de efecto invernadero, lo que

contribuye directamente a la reducción ...



Panel Fotovoltaico

Este tipo de módulo fotovoltaico es de menor eficiencia que los anteriores. Esto es debido a que las celdas no proceden de un único cristal de silicio, sino que es el resultado de aglutinar varios cristales de silicio. Esto implica que su eficiencia es más baja (16-17%).. Podemos diferenciarlos por que sus células tienen un color "azulado" y son totalmente cuadradas.

¿Qué es un panel solar fotovoltaico? >> Basengreen Energy

¿Qué es un Panel Solar Fotovoltaico? Los paneles solares fotovoltaicos, también conocidos como paneles solares o paneles fotovoltaicos, son un tipo de tecnología de energía renovable que convierte la luz solar en electricidad. Consisten en múltiples células solares, que están hechas de materiales semiconductores como el silicio, y están conectadas ...



¿Cómo funciona un panel fotovoltaico y qué es el efecto ...

...

Descubriendo el funcionamiento de un Panel



Solar: Generación de energía eléctrica según el efecto fotoeléctrico de Einstein. En la actualidad, con la constante preocupación por un futuro sostenible y la necesidad de continuar impulsando una matriz energética cada vez más limpia y renovable, los paneles solares se han consolidado como una opción líder para la generación ...

Seguidor del punto de máxima potencia MPPT ¿Qué es ...

Curva Tensión/Corriente/Potencia módulo fotovoltaico. El punto de máxima potencia, o por sus siglas en inglés MPP, que significa «Maximum Power Point», es el marcado con un círculo rojo. Este es un punto de trabajo ...



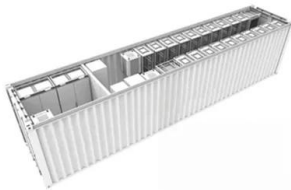
Panel solar y energía fotovoltaica: que es y como funciona

Comprender cómo funciona el panel solar. Lo que hace que una célula fotovoltaica genere electricidad es el efecto fotovoltaico, que no es más que la aparición de una diferencia de potencial (es decir, un voltaje, conocido popularmente como voltaje) en su interior, provocado por la acción de fotones (partículas de luz) que interactúan

Qué es un panel fotovoltaico, cómo funciona y de qué depende ...

Qué es un panel fotovoltaico, cómo funciona y de qué depende su producción de electricidad.

Horas de sol disponibles: la cantidad de luz solar directa que recibe el panel, medida en horas



Definición y significado de fotovoltaico

Fotovoltaico es un adjetivo para identificar todo aquello que tenga relación con la energía fotovoltaica y el efecto fotovoltaico, más concretamente. Este concepto de energía solar se refiere a la generación de electricidad a través de la luz solar.. El significado de fotovoltaico proviene de la composición de fotón y voltio.. Un fotón es la partícula portadora de todas las formas de

¿Qué es el Efecto Fotovoltaico en un panel solar?

Tal como podemos ver en la figura expuesta, la bombilla es la que representa esa carga o elemento de consumo, la cual tendrá una resistencia eléctrica de valor 150W de forma que la potencia disipada en la bombilla es el ...



Módulo fotovoltaico

Módulo fotovoltaico Módulo fotovoltaico. De un mosaico de células solares nacen los módulos fotovoltaicos. Presentamos sus características principales y la innovadora solución de Enel Green Power.



¿Cómo funcionan los paneles fotovoltaicos?

Todo lo que el panel fotovoltaico necesita para su funcionamiento es la iluminación o radiación del sol. Está claro que esta cambia en días nublados, lluviosos o en ciertas épocas del año. La experiencia determina que en un día nublado el panel funciona aproximadamente a un 50% de su potencia.



¿Qué es el Efecto Fotovoltaico?

El efecto fotovoltaico es un proceso que genera voltaje o corriente eléctrica en una célula fotovoltaica cuando ésta se expone a la luz solar . Es la forma en que las células dentro del panel solar convierten la luz solar ...

¿Qué es un panel solar fotovoltaico y cómo funciona?

Desde los principios fundamentales hasta los intrincados detalles de su funcionamiento, exploraremos qué exactamente es un panel fotovoltaico y cómo, como si fueran magos modernos, estos dispositivos capturan la esencia misma de la luz solar para alimentar nuestro

mundo en crecimiento. El almacenamiento o acceso técnico que es utilizado

FLEXIBLE SETTING OF MULTIPLE WORKING MODES



¿Qué es un inversor solar y cómo elegir el adecuado?

El más conocido es quizá el panel solar, que es una placa cuyo material consigue convertir la radiación solar que cae sobre él en energía. Sin embargo, a menudo se olvida que la producción de energía para autoconsumo no solo depende de ellos. En cambio, la energía solar que genera un sistema fotovoltaico es de corriente continua

¿Qué es el efecto fotovoltaico?

El efecto fotovoltaico es un fenómeno fundamental en la conversión de energía solar en electricidad. Se caracteriza por la generación de una corriente eléctrica cuando dos materiales diferentes están en contacto y expuestos a la luz o radiación electromagnética. Este efecto se activa principalmente por la luz solar, aunque puede ser desencadenado por fuentes de luz ...



Efecto del sombreado en los paneles solares fotovoltaicos

Pero, es importante entender que el efecto de sombreado ocurre solo cuando la iluminación no es uniforme sobre todo el panel solar fotovoltaico. Sí se proyecta una sombra que es uniforme sobre toda el área del panel, entonces

la reducción de potencia se debe a la caída de la intensidad de la iluminación y no al efecto de sombreado.



Energía solar fotovoltaica , Qué es, cómo funciona, usos y

...

Necesitamos empezar a construir una sociedad que se preocupe por el impacto que está teniendo en el medioambiente. Por eso todos los esfuerzos en los últimos tiempos están dirigidos en buscar nuevas alternativas de energía renovable. Uno de los avances más sólidos se encuentra en la energía solar fotovoltaica, la cual podría convertirse en la norma en cuanto a ...



Outdoor Cabinet BESS
50 kWh/500 kWh Battery Storage System
Industrial and Commercial Energy Storage

- All in One**
Integrating battery packs
- High-capacity**
50-500kWh
- Degree of Protection**
IP54
- Operating Temperature Range**
-20-60°C (Derating above 50 °C)
- Intelligent Integration**
Integrated photovoltaic storage cabinet
- Rated AC Power**
50-100kW
- Altitude**
3000m(>3000m derating)



¿Qué es el efecto fotovoltaico?

Este material semiconductor recibe la radiación solar que es absorbida por cada célula, provocando el salto de electrones de una capa a otra y generando la corriente eléctrica. Lo que ocurre con el efecto fotovoltaico es que los fotones del sol alteran un electrón del material de la célula, momento en el cual comienza el efecto. Esta

Contact Us

For catalog requests, pricing, or partnerships, please visit:
<https://bialydom.kolobrzeg.pl>